



KEMENTERIAN KOMUNIKASI DAN INFORMATIKA
REPUBLIK INDONESIA

Menuju Masyarakat Informasi Indonesia



Gerakan Menuju
100
Smart City

Persamaan Persepsi Evaluasi 100 Kabupaten/Kota

Gerakan Menuju Smart City Tahun 2017-2019

2021



Evaluasi Baseline Pelaksanaan Smart City

Elemen	Indikator	Pertanyaan
Perencanaan	1 Master Plan Smart City yang sudah memiliki payung hukum	Apakah Master Plan Smart City Daerah Anda sudah memiliki payung hukum? (Belum – Sudah)
	2 Aktivitas Dewan Smart City	Apakah Dewan Smart City melaksanakan rapat minimal satu kali dalam tahun ini? (% anggota yg hadir)
Realisasi	3 Aktivitas Lembaga Pengelola Smart City	Apakah Pengelola Smart city Daerah Anda melaksanakan rapat minimal satu kali dalam tahun ini bersama OPD terkait smart city? (% anggota yang hadir DAN kegiatan Quick Win)
	1 Realisasi Program Smart City Tahun sebelumnya	Berapa jumlah program smart city yang berjalan di tahun sebelumnya? (% program SC)
	2 Realisasi Rencana Aksi Smart City tahun sebelumnya	Berapa jumlah kegiatan rencana aksi smart city yang berjalan di tahun sebelumnya? (% kegiatan rencana aksi)

Perencanaan

1.1 Master Plan Smart City yang sudah memiliki payung hukum

1.1.1 Apakah Master Plan Smart City Daerah Anda sudah memiliki payung hukum?

- Belum*
- Belum, namun sudah ada dokumen kajian terkait Smart City*
- Belum, namun sudah ada rancangan peraturannya (Ranperbup; Ranperwal; Ranperda)*
- Sudah, sebagai Peraturan Kepala Daerah atau Peraturan Daerah*

Note:

Choose File

Hasil Bimtek Smart City adalah Master Lan Smart City

1.2 Aktivitas Dewan Smart City

1.2.1 Apakah Dewan Smart City melaksanakan rapat minimal satu kali dalam tahun ini?

- Tidak
- Ya, namun hanya dihadiri kurang dari 50% anggota Dewan Smart City
-

Ya, dan dihadiri lebih dari 50% anggota Dewan Smart City

- Ya, dihadiri lebih dari 50% anggota Dewan Smart City dan melibatkan unsur eksternal

Note:

Choose File

Kelembagaan

1. Dewan Smart City Daerah
2. Tim Pelaksana Smart City Daerah
3. Forum Smart City Daerah

Dewan Smart City

- **Unsur Pimpinan** Daerah
 - (Kepala Daerah, Wakil Kepala Daerah, atau Sekretaris Daerah) sebagai Ketua Dewan Smart City Daerah;
 - Kepala Dinas Komunikasi dan Informasi sebagai Sekretaris Dewan Smart City Daerah;
 - Kepala Organisasi Pemerintahan Daerah (OPD) lain yang terkait sebagai anggota;
 - **Pakar smart city** dari kalangan akademisi

Keterlibatan anggota

1.3 Aktivitas Lembaga Pengelola Smart City

1.3.1 Apakah Pengelola Smart city Daerah Anda melaksanakan rapat minimal satu kali dalam tahun ini bersama OPD terkait smart city?

- Tidak
- Ya, namun hanya dihadiri kurang dari 50% perwakilan OPD terkait Smart City
- Ya, dan dihadiri lebih dari 50% perwakilan OPD terkait Smart City dan sudah merumuskan quick wins Smart City tahun ini
- Ya, dihadiri lebih dari 50% perwakilan OPD terkait Smart City, sudah merumuskan quick wins Smart City tahun ini, dan strategi perbaikan pelaksanaan Smart City di tahun ini dan berikutnya

Note:

Choose File

Tim Pelaksana Smart City Daerah dipilih oleh Kepala Dinas Komunikasi dan Informasi sebagai Sekretaris Dewan Smart City sekaligus penanggung jawab pengelola ekosistem Smart City di daerah.

1.1 Realisasi Program Smart City Tahun sebelumnya

1.1.1 *Berapa jumlah program smart city yang berjalan di tahun sebelumnya?*

Tidak ada

Sama dengan atau lebih dari 25% dari jumlah program yang direncanakan di dalam roadmap

Sama dengan atau lebih dari 50% dari jumlah program yang direncanakan di dalam roadmap

Sama dengan atau lebih dari 75% dari jumlah program yang direncanakan di dalam roadmap

Note:

Choose File

Lihat Dokumen
Master Plan

1.2 Realisasi Rencana Aksi Smart City tahun sebelumnya

1.2.1 Berapa jumlah kegiatan rencana aksi smart city yang berjalan di tahun sebelumnya?

- Tidak ada
- Sama dengan atau lebih dari 25% dari jumlah rencana aksi yang terdapat di dalam roadmap
- Sama dengan atau lebih dari 50% dari jumlah rencana aksi yang terdapat di dalam roadmap
- Sama dengan atau lebih dari 75% dari jumlah rencana aksi yang terdapat di dalam roadmap

Note:

Choose File



Evaluasi Output Pelaksanaan Smart City

Elemen	Indikator	Pertanyaan
Kebijakan Smart city	1 Ketersediaan Peraturan Smart city	Apakah sudah terdapat regulasi berupa Peraturan Daerah atau Peraturan Kepala Daerah tentang smart city sudah tersedia setelah Daerah Anda menjalani Program Gerakan Menuju 100 Smart city? (Ada/tidak)
Kelembagaan Smart city	2 Keberlangsungan Fungsi Dewan Smart city	Apakah fungsi Dewan Smart city berjalan saat ini? (Seberapa sering rapat koordinasi)
	3 Keberlangsungan Fungsi Tim Pelaksana Smart city	Apakah fungsi Tim Pelaksana Smart city sudah berjalan saat ini? (seberapa sering rapat koordinasi)
	1 Keterlibatan OPD dalam Program Smart city	Apakah OPD-OPD lain sudah terlibat secara aktif dalam pelaksanaan smart city yang dapat dilihat di dalam program dan kegiatan di dalam Rencana Strategis (Renstra) setiap OPD? (sebarapa banyak OPD (%) terlibat aktif)
	2 Keberlangsungan Fungsi Forum Smart city Daerah	Apakah Forum Smart city Daerah sudah berjalan dan berkontribusi aktif dalam pelaksanaan smart city di daerah? (misalnya berapa % komunitas/lembaga swasta terlibat aktif)

Elemen	Indikator		Pertanyaan
Anggaran Smart city	1	Ketersediaan Anggaran dari APBD untuk Program Smart city	Berapa persen nilai anggaran smart city dari APBD? (berapa % dari APBD)
	2	Ketersediaan Anggaran dari Sumber Pembiayaan Alternatif untuk Program Smart city	Sejauh mana pembiayaan alternatif (non-APBD) tersedia untuk membiayai implementasi smart city (berapa % dari kebutuhan pembiayaan smart city)

Kebijakan Smart city

2.1 Ketersediaan Peraturan Smart city

2.1.1 Apakah sudah terdapat regulasi berupa Peraturan Daerah atau Peraturan Kepala Daerah tentang smart city sudah tersedia setelah Daerah Anda menjalani Program Gerakan Menuju 100 Smart city?

- Belum
- Belum, namun sudah ada dokumen kajian terkait Smart City
- Belum, namun sudah ada rancangan peraturannya (Ranperbup; Ranperwal; Ranperda)
- Sudah, sebagai Peraturan Kepala Daerah atau Peraturan Daerah

Note:

Choose File

Peraturan di luar
Master Plan

2.1 Keberlangsungan Fungsi Dewan Smart city

2.1.1 *Apakah fungsi Dewan Smart city berjalan saat ini?*

- Belum*
- Sudah, dan melaksanakan rapat koordinasi 1 kali dalam 1 tahun*
- Sudah, dan melaksanakan rapat koordinasi 2 kali dalam 1 tahun (per semester)*
- Sudah, dan melaksanakan rapat koordinasi 4 kali dalam 1 tahun (per triwulan)*

Note:

2.2 Keberlangsungan Fungsi Tim Pelaksana Smart city

2.2.1 *Apakah fungsi Tim Pelaksana Smart city sudah berjalan saat ini?*

- Belum*
- Sudah, dan melaksanakan rapat koordinasi 1 kali dalam 1 tahun*
- Sudah, dan melaksanakan rapat koordinasi 2 kali dalam 1 tahun (per semester)*
- Sudah, dan melaksanakan rapat koordinasi 4 kali dalam 1 tahun (per triwulan)*

Note:

Choose File

2.3 Keterlibatan OPD dalam Program Smart city

2.3.1 Apakah OPD-OPD lain sudah terlibat secara aktif dalam pelaksanaan smart city yang dapat dilihat di dalam program dan kegiatan di dalam Rencana Strategis (Renstra) setiap OPD?

- Belum
- Sudah, namun hanya dibawah hingga 50% OPD yang berpartisipasi
- Sudah, namun hanya 51% - 75% OPD yang berpartisipasi
- Sudah, namun hanya 76% - 100% OPD yang berpartisipasi

Note:

2.4 Keberlangsungan Fungsi Forum Smart city Daerah

2.4.1 Apakah Forum Smart city Daerah sudah berjalan dan berkontribusi aktif dalam pelaksanaan smart city di daerah?

- Belum*
- Sudah, namun hanya dibawah hingga 50% komunitas/lembaga swasta terkait yang berpartisipasi*
- Sudah, namun hanya 51% - 75% komunitas/lembaga swasta terkait yang berpartisipasi*
- Sudah, namun hanya 76% - 100% komunitas/lembaga swasta terkait yang berpartisipasi*

Note:

Choose File

Anggaran Smart City

Anggaran Smart city

2.1 Ketersediaan Anggaran dari APBD untuk Program Smart city

2.1.1 Berapa persen nilai anggaran smart city dari APBD?

- 0% - 10% dari nilai APBD
- 11% - 20% dari nilai APBD
- 21% - 30% dari nilai APBD
- Lebih dari 30% dari nilai APBD

Note:

Sumber dari APBD

Sumber Pembiayaan Alternatif

2.2 Ketersediaan Anggaran dari Sumber Pembiayaan Alternatif untuk Program Smart city

2.2.1 Sejauh mana pembiayaan alternatif (non-APBD) tersedia untuk membiayai implementasi smart city?

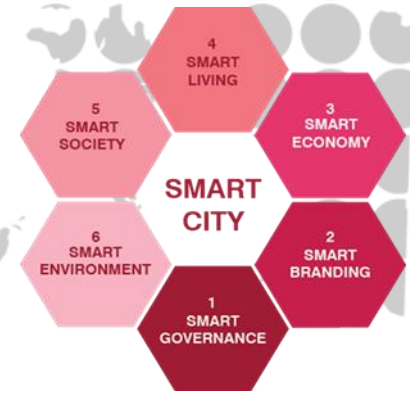
- 0% - 10% dari kebutuhan pembiayaan Smart City
- 11% - 20% dari kebutuhan pembiayaan Smart City
- 21% - 30% dari kebutuhan pembiayaan Smart City
- Lebih dari 30% dari kebutuhan pembiayaan Smart City

Note:

Choose File



Evaluasi Outcome Pelaksanaan Smart City



Evaluasi Outcome Dimensi Smart Governance



Elemen	Indikator	Pertanyaan
Program	1. Program Smart Governance di tahun berjalan	Sejauh mana program Smart Governance sudah berjalan di tahun ini? (berapa jumlah program yang berjalan)
	2. Kesehatan Fiskal dan Pengelolaan Keuangan Daerah	Sejauh mana kinerja kesehatan fiskal dan pengelolaan keuangan daerah (Laporan Keuangan Daerah BPK)? (TMP/WDP/WTP)
	3. Penyelenggaraan Pemerintahan Daerah a. Status b. SPBE	Bagaimana status Kinerja Penyelenggaraan Pemerintah Daerah (LKPPD Kemendagri)? (Rendah – Sangat Tinggi) Berapa nilai indeks SPBE?
	4. Sistem Akuntabilitas Kinerja Instansi Pemerintah	Sejauh mana tingkat akuntabilitas kinerja instansi pemerintah (LAKIP)? (kurang- Memuaskan)
	5. Inovasi Pelayanan Publik	Sejauh mana daerah Anda sudah pernah masuk ke dalam peringkat SINOVIK? (masuk TOP berapa)

3.1 Program Smart Governance di tahun berjalan

3.1.1 Se jauh mana program smart governance sudah berjalan di tahun ini?

Belum ada program yang berjalan

-

Bila jumlah program 1 - 5 dan jumlah yang berjalan lebih kecil dari 75%; atau jumlah program lebih dari 5 dan jumlah yang berjalan lebih kecil dari 50%

Bila jumlah program 1 - 5 dan jumlah yang berjalan lebih dari 75%; atau jumlah program lebih dari 5 dan jumlah yang berjalan di antara 51% - 75%

Bila jumlah program lebih dari 5 dan jumlah yang berjalan di atas 75%

Note:

Choose File



Indikator:

- Jumlah program
- Prosentase yang Berjalan

3.2 Kesehatan Fiskal dan Pengelolaan Keuangan Daerah

3.2.1 Sejauh mana kinerja kesehatan fiskal dan pengelolaan keuangan daerah (Laporan Keuangan Daerah BPK)?

- TMP: Tidak Menyatakan Pendapat*
- WDP: Wajar Dengan Pengecualian*
- WTP DPP: Wajar Tanpa Pengecualian Dengan Paragraf Penjelas*
- WTP: Wajar Tanpa Pengecualian*

Note:

Choose File



WTP
WAJAR TANPA PENGECEUALIAN

3.3 Penyelenggaraan Pemerintahan Daerah

3.3.1 Status Kinerja Penyelenggaraan Pemerintah Daerah (LKPPD Kemendagri)?

Rendah

Sedang

Tinggi

Sangat Tinggi

Note:



3.3.2 Berapa nilai SPBE KemanPANRB?

Kurang (< 2,6)

Cukup Baik (2,61 - 3,5)

Sangat Baik (3,51 - 4,2)

Memuaskan (4,21 - 5,0)

Note:

Choose File



3.4 Sistem Akuntabilitas Kinerja Instansi Pemerintah

3.4.1 Sejauh mana tingkat akuntabilitas kinerja instansi pemerintah (LAKIP)?

- D (kurang)
- CC (cukup baik) - C (agak kurang)
- A (sangat baik) - B (Baik)
- AA (memuaskan)

Note:



Nilai evaluasi LAKIP:

AA (memuaskan), dengan skor 85 – 100,

A (sangat baik) skornya 75 -85,

CC (cukup baik) dengan skor 50 – 65,

C (agak kurang) dengan skor 30 – 50, dan nilai

D (kurang) dengan skor 0 – 30.

3.5 Inovasi Pelayanan Publik

3.5.1 Sejauh mana daerah Anda sudah pernah masuk ke dalam peringkat SINOVIK?

Tidak masuk TOP 99

Masuk TOP 99

Masuk TOP 45

Masuk TOP 33

Note:

Choose File



Elemen	Indikator	Pertanyaan
Program	1. Program Smart Branding di tahun berjalan	Sejauh mana program Smart Branding sudah berjalan di tahun ini? (% program yg berjalan)
	2. Kemudahan Berusaha	Sejauh mana tingkat kemudahan berusaha daerah Anda? (DPMPTSP offline/online/terintegrasi)

3.6 Program Smart Branding di tahun berjalan

3.6.1 Sejauh mana program smart branding sudah berjalan di tahun ini?

- Belum ada program yang berjalan
- Bila jumlah program 1 - 5 dan jumlah yang berjalan lebih kecil dari 75%; atau jumlah program lebih dari 5 dan jumlah yang berjalan lebih kecil dari 50%
- Bila jumlah program 1 - 5 dan jumlah yang berjalan lebih dari 75%; atau jumlah program lebih dari 5 dan jumlah yang berjalan di antara 51% - 75%
- Bila jumlah program lebih dari 5 dan jumlah yang berjalan di atas 75%

Note:



Indikator:

- Jumlah program
- Prosentase yang Berjalan

3.7 Kemudahan Berusaha

3.7.1 Sejauh mana tingkat kemudahan berusaha daerah Anda?

- Proses Perizinan di DPMPTSP masih offline
- Proses Perizinan di DPMPTSP sebagian online dan sebagian offline
- Proses perizinan di DPMPTSP sudah full online dan sudah terintegrasi dengan OPD lain
- Proses perizinan di DPMPTSP sudah online dan terintegrasi dengan OSS

Note:

Choose File



Evaluasi Outcome Dimensi Smart Economy

Elemen	Indikator	Pertanyaan
Program	1. Program Smart Economy di tahun berjalan	Sejauh mana program Smart Economy sudah berjalan di tahun ini? (% program yang berjalan)
	2. Kesejahteraan Masyarakat a. Prosentase	Sejauh mana persentase penduduk miskin? (%)
	b. IPM	Sejauh mana IPM di daerah Anda? (nilai IPM)

3.8 Program Smart Economy di tahun berjalan

3.8.1 *Sejauh mana program smart economy sudah berjalan di tahun ini?*

- Belum ada program yang berjalan*
- Bila jumlah program 1 - 5 dan jumlah yang berjalan lebih kecil dari 75%; atau jumlah program lebih dari 5 dan jumlah yang berjalan lebih kecil dari 50%*
- Bila jumlah program 1 - 5 dan jumlah yang berjalan lebih dari 75%; atau jumlah program lebih dari 5 dan jumlah yang berjalan di antara 51% - 75%*
- Bila jumlah program lebih dari 5 dan jumlah yang berjalan di atas 75%*

Note:



Indikator:

- Jumlah program
- Prosentase yang Berjalan

3.9 Kesejahteraan Masyarakat

3.9.1 Se jauh mana persentase penduduk miskin pada (Tahun - 1)?

Di atas 20%

11% - 20%

6% - 10%

0% - 5%

Note:

Choose File



3.9.2 Se jauh mana IPM di daerah Anda pada (Tahun - 1)?

IPM < 60

IPM 60 - 70

IPM 70 - 80

IPM > 80

Note:

Choose File



Indeks Pembangunan Manusia (IPM)- BPS

Kelompok "Sangat Tinggi": $IPM \geq 80$.

Kelompok "Tinggi": $70 \leq IPM \leq 80$.

Kelompok "Sedang": $60 \leq IPM \leq 70$.

Kelompok "Rendah": $IPM < 60$.

Elemen	Indikator	Pertanyaan
Program	1. Program Smart Living di tahun berjalan	Sejauh mana program Smart Living sudah berjalan di tahun ini? (% program yang berjalan)
	2. Pelayanan Dasar Publik Bidang Kesehatan	Sejauh mana persentase Baduta Stunting yang tertangani 1 tahun terakhir?
	a. Baduta Stunting b. Imunisasi Balita c. Persalinan oleh tenaga kesehatan	Sejauh mana persentase Balita sudah mendapatkan Imunisasi lengkap (tertangani) dalam 1 tahun terakhir? Sejauh mana cakupan persalinan dengan tenaga kesehatan dalam 1 tahun terakhir?

Elemen	Indikator	Pertanyaan
Program	3. Pelayanan Dasar Publik Bidang Infrastruktur	Sejauh mana Persentase Rumah Tangga dengan Sumber Air Minum Layak (banyaknya rumah tangga dengan akses sumber air minum layak/jumlah rumah tangga)? (%)
	a. Air minum layak	Sejauh mana Persentase Rumah Tangga dengan Akses Sanitasi Layak (jumlah rumah tangga dengan akses sanitasi layak/jumlah rumah tangga) (%)
	b. Sanitasi layak	Sejauh Persentase Jalan (kota/kab) Kondisi Mantap (panjang jalan kondisi mantap/total panjang jalan) (%)
	c. Jalan Kondisi Mantap	

3.10 Program Smart Living di tahun berjalan

3.10.1 Se jauh mana program smart living sudah berjalan di tahun ini?

- Belum ada program yang berjalan
- Bila jumlah program 1 - 5 dan jumlah yang berjalan lebih kecil dari 75%; atau jumlah program lebih dari 5 dan jumlah yang berjalan lebih kecil dari 50%
- Bila jumlah program 1 - 5 dan jumlah yang berjalan lebih dari 75%; atau jumlah program lebih dari 5 dan jumlah yang berjalan di antara 51% - 75%
- Bila jumlah program lebih dari 5 dan jumlah yang berjalan di atas 75%

Note:

Choose File



Indikator:

- Jumlah program
- Prosentase yang Berjalan

3.11 Pelayanan Dasar Publik Bidang Kesehatan

3.11.1 Se jauh mana persentase Baduta Stunting yang sudah tertangani 1 tahun terakhir?

- Tertangani 0% - 25%
- Tertangani 26% - 74%
- Tertangani 75% - 99%
- Bebas Baduta Stunting (tertangani 100%)

Note:

Choose File



Yang tertangani – bukan yang ada saat ini.

Yang ada 5%, berarti yang tertangani 95%

3.11.2 Se jauh mana persentase Balita sudah mendapatkan imunisasi lengkap dalam 1 tahun terakhir?

Tertangani 0% - 25%

Tertangani 26% - 74%

Tertangani 75% - 99%

100% Balita imunisasi lengkap

Note:



3.11.3 Se jauh mana cakupan persalinan yang ditangani oleh tenaga kesehatan dalam 1 tahun terakhir?

- Tertangani 0% - 25%
- Tertangani 26% - 74%
- Tertangani 75% - 99%
- 100% cakupan persalinan dengan tenaga kesehatan

Note:

Choose File



3.12 Pelayanan Dasar Publik Bidang Infrastruktur

3.12.1 Se jauh mana Persentase Rumah Tangga dengan Sumber Air Minum Layak (banyaknya rumah tangga dengan akses sumber air minum layak/jumlah rumah tangga) dalam 1 tahun terakhir?

0% - 25%

26% - 50%

51% - 75%

76% - 100%

Note:



3.12.2 Se jauh mana *Persentase Rumah Tangga dengan Akses Sanitasi Layak (jumlah rumah tangga dengan akses sanitasi layak/jumlah rumah tangga) dalam 1 tahun terakhir?*

0% - 25%

26% - 50%

51% - 75%

76% - 100%

Note:

Choose File



3.12.3 Se jauh mana Persentase Jalan (kota/kab) Kondisi Mantap (panjang jalan kondisi mantap/total panjang jalan) dalam 1 tahun terakhir?

- 0% - 25%
- 26% - 50%
- 51% - 75%
- 76% - 100%

Note:

Choose File



Jalan Mantap adalah jalan dalam kondisi baik dan sedang, sementara Jalan Tidak Mantap adalah jalan dalam kondisi rusak ringan dan rusak berat.

Evaluasi Outcome Dimensi Smart Society

Elemen	Indikator	Pertanyaan
Program	1. Program Smart Society di tahun berjalan	Sejauh mana program smart society sudah berjalan di tahun ini? (% program yang berjalan)
	2. Pelayanan Dasar Publik Bidang Pendidikan	Sejauh mana Peta Mutu Pendidikan di kota/kabupaten Anda (rasio penduduk usia wajib belajar 9 tahun banding daya tampung) (%)
	a. Peta Mutu Pendidikan	Sejauh mana Angka Partisipasi Murni wajib belajar 9 tahun di kota/kabupaten Anda (rasio murid wajib belajar 9 tahun dibanding jumlah penduduk usia wajib belajar) (%)
	b. Angka Partisipasi Murni	
	3. Kebencanaan	Sejauh mana pemerintah memiliki program mitigasi (sebelum terjadi bencana) (Ada/Sosialisasikan/Teruji)
	a. Program Mitigasi	Sejauh mana pemerintah memiliki program penanganan saat bencana (Ada/Sosialisasikan/Teruji)
b. Program Penanganan Saat Bencana		
c. Program Setelah Bencana	Sejauh mana pemerintah memiliki program pemulihan setelah bencana (Ada/Sosialisasikan/Teruji)	

3.13 Program Smart Society di tahun berjalan

3.13.1 Se jauh mana program smart society sudah berjalan di tahun ini?

- Belum ada program yang berjalan
- Bila jumlah program 1 - 5 dan jumlah yang berjalan lebih kecil dari 75%; atau jumlah program lebih dari 5 dan jumlah yang berjalan lebih kecil dari 50%
- Bila jumlah program 1 - 5 dan jumlah yang berjalan lebih dari 75%; atau jumlah program lebih dari 5 dan jumlah yang berjalan di antara 51% - 75%
- Bila jumlah program lebih dari 5 dan jumlah yang berjalan di atas 75%

Note:

Choose File



Indikator:

- Jumlah program
- Prosentase yang Berjalan

3.14 Pelayanan Dasar Publik Bidang Pendidikan

3.14.1 Se jauh mana Peta Mutu Pendidikan di kota/kabupaten Anda (rasio penduduk usia wajib belajar 9 tahun banding daya tampung)?

0% - 25%

26% - 50%

51% - 75%

76% - 100%

Note:



3.14.2 Se jauh mana Angka Partisipasi Murni wajib belajar 9 tahun di kota/kabupaten Anda (rasio murid wajib belajar 9 tahun dibanding jumlah penduduk usia wajib belajar)?

0% - 25%

26% - 50%

51% - 75%

76% - 100%

Note:

Choose File



3.15 Kebencanaan

3.15.1 Se jauh mana pemerintah memiliki program mitigasi (sebelum terjadi) bencana?

- Tidak memiliki program mitigasi bencana
- Sudah ada program mitigasi bencana namun belum disosialisasikan
- Sudah ada program mitigasi bencana dan sudah disosialisasikan
-

Sudah ada program mitigasi bencana dan sudah disosialisasikan dan sudah teruji

Note:

Choose File

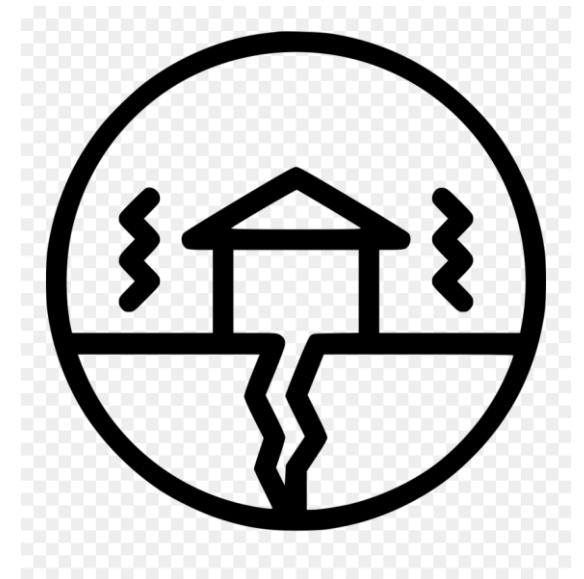


3.15.2 Se jauh mana pemerintah memiliki program penanganan saat bencana?

- Tidak memiliki program penanganan bencana
- Sudah ada program penanganan bencana namun belum disosialisasikan
- Sudah ada program penanganan bencana dan sudah disosialisasikan
- Sudah ada program penanganan bencana dan sudah disosialisasikan dan sudah teruji

Note:

Choose File



3.15.3 Sejauh mana pemerintah memiliki program pemulihan setelah bencana?

- Tidak memiliki program pemulihan setelah bencana
- Sudah ada program pemulihan setelah bencana namun belum disosialisasikan
- Sudah ada program pemulihan setelah bencana dan sudah disosialisasikan
- Sudah ada program pemulihan setelah bencana dan sudah disosialisasikan dan sudah teruji

Note:

Choose File



Elemen	Indikator	Pertanyaan
Program	1. Program Smart Environment di tahun berjalan	Sejauh mana program smart environment sudah berjalan di tahun ini? (<i>% program yang berjalan</i>)
	2. Pengelolaan Sampah a. Inovasi Pembatasan Sampah b. Inovasi Daur Ulang	Sejauh mana inovasi pembatasan sampah? Sejauh mana inovasi dalam pengelolaan daur ulang dan guna ulang sampah (<i>program sampah organic-non organik /pembatasan limbah plastic/limbah industry</i>)

3.16 Program Smart Environment di tahun berjalan

3.16.1 Se jauh mana program smart environment sudah berjalan di tahun ini?

- Belum ada program yang berjalan
- Bila jumlah program 1 - 5 dan jumlah yang berjalan lebih kecil dari 75%; atau jumlah program lebih dari 5 dan jumlah yang berjalan lebih kecil dari 50%
- Bila jumlah program 1 - 5 dan jumlah yang berjalan lebih dari 75%; atau jumlah program lebih dari 5 dan jumlah yang berjalan di antara 51% - 75%
- Bila jumlah program lebih dari 5 dan jumlah yang berjalan di atas 75%

Note:

Choose File



Indikator:

- Jumlah program
- Prosentase yang Berjalan

3.17 Pengelolaan Sampah

3.17.1 Sejauh mana inovasi pembatasan sampah?

- Belum melakukan program pembatasan sampah
- Sudah melakukan program pemilahan sampah organik-nonorganik di tingkat rumah tangga
- Sudah melakukan program pembatasan penggunaan plastik
- Sudah melakukan program pembatasan dan pengolahan limbah industri

Note:

Choose File



3.17.2 Sejauh mana inovasi dalam pengelolaan daur ulang dan guna ulang sampah?

Belum ada program pengelolaan bank sampah

Sudah menerapkan program bank sampah

Sudah menerapkan program sampah menjadi bernilai ekonomi bagi masyarakat (menjadi pupuk, kerajinan tangan, dll)

Sudah menerapkan program sampah menjadi energi

Note:



Elemen	Indikator	Pertanyaan
Rencana Aksi	1 Pelaksanaan Rencana Aksi Peningkatan Kapasitas SDM	<i>Sejauh mana rencana aksi pengembangan kapasitas SDM sudah dijalankan sesuai dengan Masterplan Smart city? (Jumlah dan %)</i>
	2 Pelaksanaan Rencana Aksi Pembangunan Infrastruktur Pendukung Smart city	<i>Sejauh mana rencana aksi pengembangan infrastruktur sudah dijalankan sesuai dengan Masterplan Smart city? (Jumlah dan %)</i>
	3 Pelaksanaan Rencana Aksi Pengembangan Aplikasi Pendukung Smart city	<i>Sejauh mana rencana aksi pengembangan aplikasi pendukung smart city sudah dijalankan sesuai dengan Masterplan Smart city? (Jumlah dan %)</i>
	4 Pelaksanaan Rencana Aksi Pengembangan Literasi Smart city	<i>Sejauh mana rencana aksi pengembangan literasi smart city sudah dijalankan sesuai dengan Masterplan Smart city? (Jumlah dan %)</i>

Rencana Aksi

3.1 Pelaksanaan Rencana Aksi Peningkatan Kapasitas SDM

3.1.1 *Sejauh mana rencana aksi pengembangan kapasitas SDM sudah dijalankan sesuai dengan Masterplan Smart city?*

- Belum ada program yang berjalan*
- Bila jumlah rencana aksi 1 - 20 dan jumlah yang berjalan lebih kecil dari 75%; atau jumlah rencana aksi lebih dari 20 dan jumlah yang berjalan lebih kecil dari 50%*
- Bila jumlah rencana aksi 1 - 20 dan jumlah yang berjalan lebih dari 75%; atau jumlah rencana aksi lebih dari 20 dan jumlah yang berjalan di antara 51% - 75%*
- Bila jumlah rencana aksi lebih dari 20 dan jumlah yang berjalan di atas 75%*

Note:

Choose File



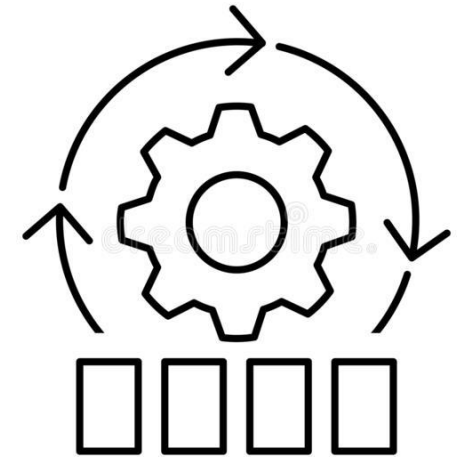
3.2 Pelaksanaan Rencana Aksi Pembangunan Infrastruktur Pendukung Smart city

3.2.1 Se jauh mana rencana aksi pengembangan infrastruktur sudah dijalankan sesuai

dengan Masterplan Smart city?

- Belum ada program yang berjalan
- Bila jumlah rencana aksi 1 - 20 dan jumlah yang berjalan lebih kecil dari 75%; atau jumlah rencana aksi lebih dari 20 dan jumlah yang berjalan lebih kecil dari 50%
- Bila jumlah rencana aksi 1 - 20 dan jumlah yang berjalan lebih dari 75%; atau jumlah rencana aksi lebih dari 20 dan jumlah yang berjalan di antara 51% - 75%
- Bila jumlah rencana aksi lebih dari 20 dan jumlah yang berjalan di atas 75%

Note:



3.3 Pelaksanaan Rencana Aksi Pengembangan Aplikasi Pendukung Smart city

3.3.1 Se jauh mana rencana aksi pengembangan aplikasi pendukung smart city sudah dijalankan sesuai dengan Masterplan Smart city?

- Belum ada program yang berjalan
- Bila jumlah rencana aksi 1 - 20 dan jumlah yang berjalan lebih kecil dari 75%; atau jumlah rencana aksi lebih dari 20 dan jumlah yang berjalan lebih kecil dari 50%
- Bila jumlah rencana aksi 1 - 20 dan jumlah yang berjalan lebih dari 75%; atau jumlah rencana aksi lebih dari 20 dan jumlah yang berjalan di antara 51% - 75%
- Bila jumlah rencana aksi lebih dari 20 dan jumlah yang berjalan di atas 75%

Note:

Choose File



3.4 Pelaksanaan Rencana Aksi Pengembangan Literasi Smart city

3.4.1 Se jauh mana rencana aksi pengembangan literasi smart city sudah dijalankan sesuai

dengan Masterplan Smart city?

- Belum ada program yang berjalan
- Bila jumlah rencana aksi 1 - 20 dan jumlah yang berjalan lebih kecil dari 75%; atau jumlah rencana aksi lebih dari 20 dan jumlah yang berjalan lebih kecil dari 50%
- Bila jumlah rencana aksi 1 - 20 dan jumlah yang berjalan lebih dari 75%; atau jumlah rencana aksi lebih dari 20 dan jumlah yang berjalan di antara 51% - 75%
- Bila jumlah rencana aksi lebih dari 20 dan jumlah yang berjalan di atas 75%

Note:

--





KEMENTERIAN KOMUNIKASI DAN INFORMATIKA
REPUBLIK INDONESIA

Menuju Masyarakat Informasi Indonesia



Gerakan Menuju

100
Smart City

TERIMA KASIH